



ESTIMACIONES AGRÍCOLAS

Informe semanal al

30 de abril de 2015



SUBSECRETARÍA DE AGRICULTURA DIRECCIÓN NACIONAL DE INFORMACIÓN Y MERCADOS

Responsable del presente informe:

Ing. Agr. Juan C. Maceira

Subsecretario de Agricultura

Colaboran en su confección:

Dirección de Información Agropecuaria y Forestal

Oficina de Riesgo Agropecuario



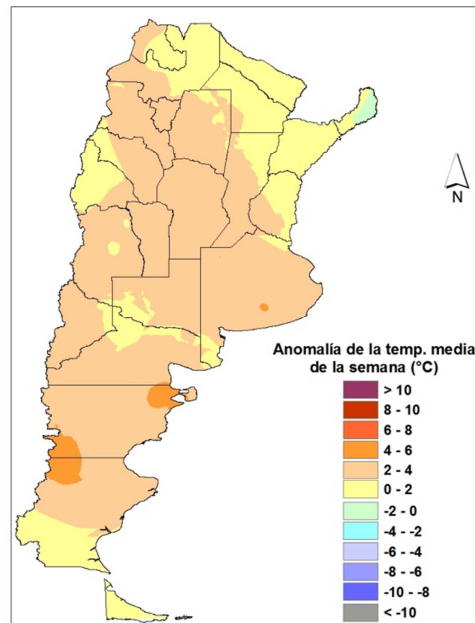
ÍNDICE

- Temperaturas
- Precipitaciones
- Estado de las reservas hídricas
- Evolución de la superficie sembrada y cosechada
- Humedad y estado de los cultivos



TEMPERATURAS

Las temperaturas en gran parte de Patagonia, pampeana y el norte de Cuyo fueron ligeramente superiores a lo normal. Esto fue impulsado tanto por mínimas y máximas de 2 a 4°C por encima de lo normal, moderadas por un breve descenso de la temperatura en el centro del país entre miércoles y viernes. En el norte las temperaturas fueron normales o ligeramente inferiores a esto hasta el viernes, cuando se notó un nuevo ascenso de la temperatura.



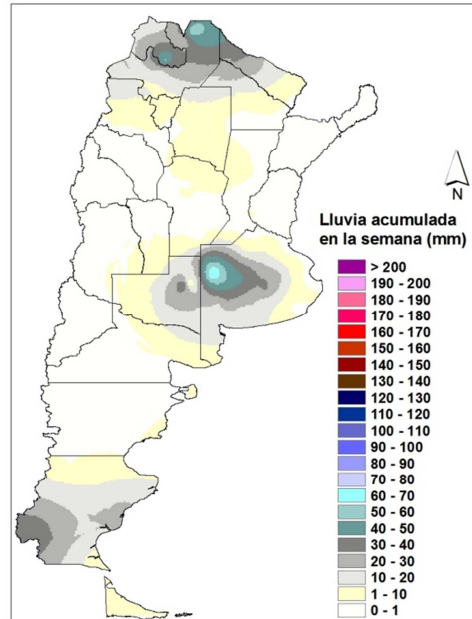
Anomalía de la temperatura media de la semana

Las temperaturas seguirían siendo levemente superiores a lo normal al menos hasta el viernes. En el fin de semana un frente frío haría su pasaje por el centro y norte del país. Posteriormente ingresaría aire más frío entre viernes y domingo, con mínimas de 3/10°C durante el fin de semana en el centro. Llegaría entre domingo y lunes al norte, con mínimas 8/12°C. |



PRECIPITACIONES

Las precipitaciones se concentraron en los extremos del país entre miércoles y martes. El noroeste del país tuvo precipitaciones entre el miércoles y luego nuevamente entre el domingo y el martes 28. En el extremo sur de Patagonia las lluvias ocurrieron entre miércoles y viernes. Lunes y martes se dieron condiciones de mal tiempo en el oeste, centro y sur de pampeana, con lluvias de 5-40mm, con tormentas intensas en algunos puntos.

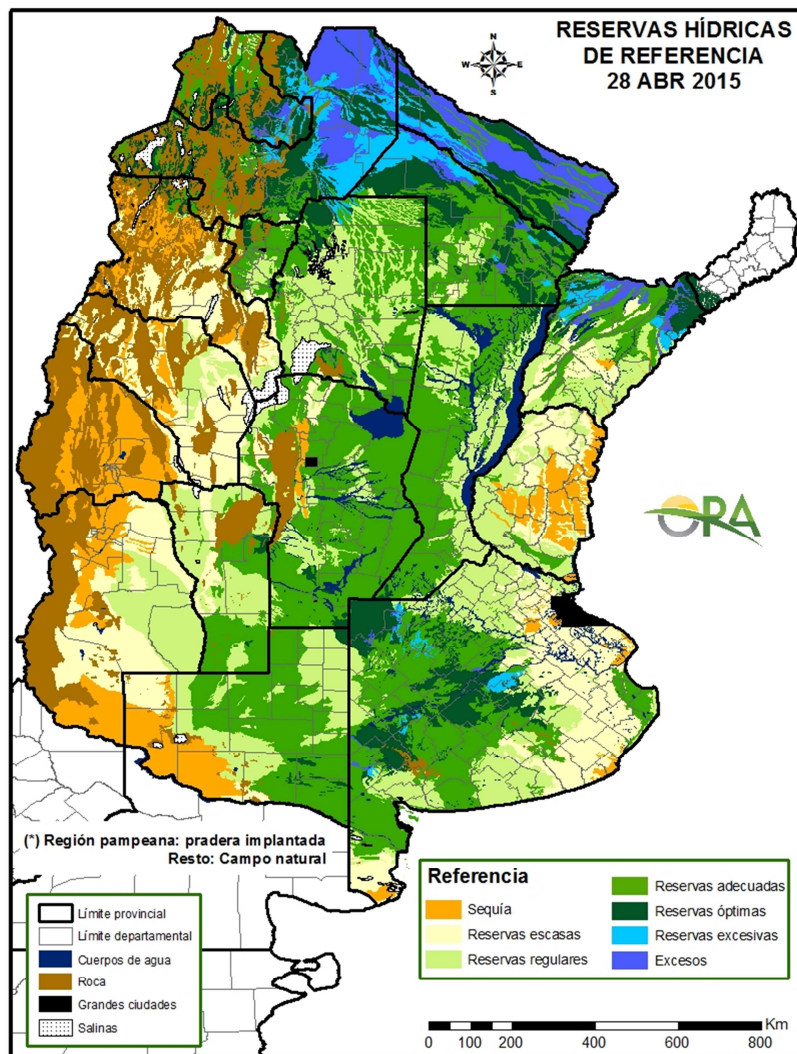


Precipitaciones acumuladas en la semana

Desde el martes se registran condiciones inestables en el centro y norte argentino. Esto seguiría así hasta el domingo. Los fenómenos más intensos serían en el este de pampeana y el noreste argentino. En Patagonia podría haber precipitaciones entre viernes y sábado.

ESTADO DE LAS RESERVAS HÍDRICAS

Persisten las reservas excesivas en Chaco, Formosa y norte de Corrientes. Además en los últimos días se agregó el este de Salta. Las mejoras de las condiciones hídricas en el oeste y sur de Buenos Aires y el este de La Pampa se mantienen, más que nada debido a las lluvias del martes. El este de Buenos Aires y de Entre Ríos siguen teniendo condiciones deficitarias, aunque existe la posibilidad de que con las lluvias de los próximos días esto mejore sustancialmente. En Córdoba, Santa Fe, gran parte de Santiago del Estero y de Tucumán las reservas simuladas son adecuadas.



Mapa de reservas hídricas hecho a partir de datos meteorológicos del SMN y del INTA e información de suelos del INTA.



EVOLUCIÓN DE LA SUPERFICIE SEMBRADA Y COSECHADA

AVANCE DE LA COSECHA DE ARROZ

CAMPAÑA: 2014/2015(*)

DELEGACION	TIPO	AREA SEMBRADA Has	26/03 %	02/04 %	09/04 %	16/04 %	23/04 %	30/04 %	AREA PERDIDA Has	AREA COSECHADA Has
CORRIENTES	LA	4.000	40	60	90	100	100	100	500	3.500
	LF	96.000	80	85	90	95	97	98	5.000	89.180
	M	-								-
T. CORRIENTES		100.000	79	84	90	95	97	98	5.500	92.680
CHACO	LA	-								-
	LF	6.000	25	30	35	45	45	55		3.300
	M	-								-
T. CHACO		5.000	25	30	35	45	45	55	-	3.300
PARANA	LA	3.300	40	60	95	100	100	100		3.300
	LF	32.000	85	93	100	100	100	100		32.000
	M	-								-
T. PARANA		35.300	81	90	100	100	100	100	-	35.300
R. DEL TALA	LA	4.500	51	65	84	96	100	100		4.500
	LF	39.000	67	80	88	96	100	100		39.000
	M	-								-
T. R. DEL TALA		43.500	66	78	88	96	100	100	-	43.500
T. ENTRE RIOS		78.800	72	84	93	98	100	100	-	78.800
FORMOSA	LA	-								-
	LF	8.240	20	30	35	45	50	60		4.944
	M	-								-
T. FORMOSA		8.240	20	30	35	45	50	60	-	4.944
AVELLANEDA	LA	1.200					20	40		480
	LF	29.500	50	70	85	95	98	100	1.000	28.500
	M	-								-
T. AVELLANEDA		30.700	48	67	82	91	95	98	1.000	28.980
RAFAELA	LA	100				30	50	100		100
	LF	15.250	65	80	90	95	98	100		15.250
	M	-								-
T. RAFAELA		15.350	65	79	89	95	98	100	-	15.350
T. SANTA FE		46.050	54	71	84	92	96	98	1.000	44.330
TOTAL PAIS	LA	13.100	40	56	80	89	92	94	500	11.880
	LF	224.990	70	79	87	93	95	96	6.000	212.174
	M	-	-	-	-	-	-	-	-	-
TOTAL PAIS	14/15	239.090	68	78	87	92	95	96	6.500	224.054
	13/14	232.700	56	75	85	89	92	95		

(*) Cifras Provisorias

Las AREAS están expresadas en hectáreas.

ESTIMACIONES AGRICOLAS

M. A. G. y P.

AVANCE DE LA COSECHA DE GIRASOL

CAMPAÑA: 2014/2015(*)

DELEGACION		AREA	26/03	02/04	09/04	16/04	23/04	30/04	AREA	AREA
		SEMBRADA	%	%	%	%	%	%	PERDIDA	COSECHADA
		Has							Has	Has
Bahía Blanca		4.800	50	84	95	100	100	100	-	4.800
Bolívar		23.500	87	100	100	100	100	100	-	23.500
Bragado		4.000	60	90	100	100	100	100	-	4.000
General Madariaga		112.900	69	84	90	100	100	100	-	112.900
Junín		3.500	100	100	100	100	100	100	-	3.500
La Plata		4.000	85	94	100	100	100	100	-	4.000
Lincoln		10.050	50	98	100	100	100	100	-	10.050
Pehuajó		89.350	100	100	100	100	100	100	-	89.350
Pergamino		4.250	100	100	100	100	100	100	-	4.250
Pigüé		109.000	29	49	66	82	87	96	-	104.750
Salliqueló		140.000	96	99	100	100	100	100	-	140.000
Tandil		165.300	80	96	100	100	100	100	3.620	161.680
T.Arroyos		129.900	49	68	86	95	97	100	-	129.900
25 de Mayo		16.700	100	100	100	100	100	100	-	16.700
BUENOS AIRES	14/15	817.250	72	85	92	97	98	99	3.620	809.380
	13/14	652.390	60	86	91	93	98	99	-	-
Laboulaye		14.000	100	100	100	100	100	100	100	13.900
M. Juárez		1.500	-	80	89	89	89	89	-	1.340
Río Cuarto		9.500	30	50	80	85	87	100	-	9.500
S. Francisco		1.900	100	100	100	100	100	100	-	1.900
Villa María		1.400	-	-	-	-	100	100	-	1.400
CORDOBA	14/15	28.300	66	77	88	89	95	99	100	28.040
	13/14	25.750	71	79	90	100	100	100	-	-
Paraná		3.400	100	100	100	100	100	100	-	3.400
R. del Tala		160	100	100	100	100	100	100	-	160
ENTRE RIOS	14/15	3.560	100	100	100	100	100	100	-	3.560
	13/14	6.950	99	99	100	100	100	100	-	-
General Pico		94.800	86	96	100	100	100	100	2.500	92.300
Santa Rosa		150.000	79	84	90	95	98	100	1.500	148.500
LA PAMPA	14/15	244.800	82	89	94	97	99	100	4.000	240.800
	13/14	279.400	82	93	93	97	100	100	-	-
Avellaneda		121.000	100	100	100	100	100	100	8.000	113.000
C. de Gómez		3.500	100	100	100	100	100	100	-	3.500
Casilda		-	-	-	-	-	-	-	-	-
Rafaela		27.000	100	100	100	100	100	100	-	27.000
V. Tuerto		600	100	100	100	100	100	100	-	600
SANTA FE	14/15	152.100	100	100	100	100	100	100	8.000	144.100
	13/14	158.000	100	100	100	100	100	100	-	-
CATAMARCA		-	-	-	-	-	-	-	-	-
CORRIENTES		-	-	-	-	-	-	-	-	-
CHACO (Pcia. R. S. Peña)		64.920	100	100	100	100	100	100	1.370	63.550
CHACO (Charata)		167.200	100	100	100	100	100	100	4.710	162.490
FORMOSA		7.620	100	100	100	100	100	100	-	7.620
JUJUUY		-	-	-	-	-	-	-	-	-
MISIONES		-	-	-	-	-	-	-	-	-
SALTA		-	-	-	-	-	-	-	-	-
SAN LUIS		16.000	32	55	74	92	95	100	-	16.000
S. ESTERO (S. del Estero)		-	-	-	-	-	-	-	-	-
S. ESTERO (Quimilí)		11.500	100	100	100	100	100	100	1.300	10.200
TUCUMAN		-	-	-	-	-	-	-	-	-
TOTAL PAIS	14/15	1.513.250	80	89	94	97	98	99	23.100	1.485.740
	13/14	1.313.195	74	91	94	96	99	99	-	-

(*) Cifras Provisorias

Las AREAS están expresadas en hectáreas.

ESTIMACIONES AGRICOLAS

M. A. G. y P.

AVANCE DE LA COSECHA DE MAIZ										
CAMPAÑA: 2014/2015(*)										
DELEGACION		AREA SEMBRADA Ha	26/03 %	02/04 %	09/04 %	16/04 %	23/04 %	30/04 %	AREA NO COSECHABLE Ha	AREA COSECHADA Ha
Bahía Blanca		16.900	-	-	-	-	-	-	8.700	-
Bolívar		89.250	3	8	12	15	18	40	-	35.700
Bragado		110.600	5	15	43	55	72	86	9.715	86.760
Gral. Madariaga		53.210	-	-	-	-	-	9	2.650	4.560
Junín		74.500	10	25	30	40	50	70	20.700	37.660
La Plata		27.000	-	5	8	20	23	56	-	15.200
Lincoln		171.560	5	11	16	32	35	37	13.000	58.890
Pehuajó		273.900	-	-	14	22	27	37	52.700	80.910
Pergamino		60.200	29	34	39	44	55	73	1.150	43.040
Pigüé		49.700	-	-	-	-	-	-	-	-
Salliqueló		121.000	-	-	-	-	5	6	74.000	2.600
Tandil		169.270	-	-	-	-	-	-	78.000	-
Tres Arroyos		137.640	-	-	-	-	-	-	-	-
25 de Mayo		86.800	-	10	20	27	27	65	14.300	47.440
BUENOS AIRES	14/15	1.441.530	3	7	14	21	25	35	274.915	412.760
	13/14	1.476.460	6	13	18	22	31	36	-	-
Laboulaye		365.000	12	27	40	50	55	67	7.500	238.990
Marcos Juárez		190.000	4	15	30	47	55	59	23.000	99.160
Río Cuarto		502.700	-	2	10	15	17	19	-	95.510
San Francisco		443.180	1	4	5	7	9	11	101.000	36.850
Villa María		217.000	-	-	-	10	17	20	72.100	28.980
CORDOBA	14/15	1.717.880	3	9	17	25	28	33	203.600	499.490
	13/14	1.917.500	2	4	6	10	20	23	-	-
Paraná		77.000	80	80	80	82	82	90	-	69.630
Rosario del Tala		150.000	80	86	86	88	88	89	13.500	121.490
ENTRE RIOS	14/15	227.000	80	84	84	86	86	90	13.500	191.120
	13/14	268.200	76	77	79	79	81	81	-	-
General Pico		297.500	4	9	14	22	29	44	187.600	47.810
Santa Rosa		113.500	-	-	-	-	-	10	35.000	7.670
LA PAMPA	14/15	411.000	2	5	8	13	17	29	222.600	55.480
	13/14	423.000	1	1	1	2	2	2	-	-
Avellaneda		63.340	13	15	15	15	15	15	52.100	1.740
Cañada de Gómez		134.720	15	25	35	40	40	60	-	80.830
Casilda		65.100	17	40	50	58	58	63	-	40.880
Rafaela		106.200	30	33	35	40	42	45	39.000	30.280
Venado Tuerto		136.670	20	25	35	38	45	55	-	75.170
SANTA FE	14/15	506.030	19	28	37	41	44	55	91.100	228.900
	13/14	541.900	14	25	25	32	36	38	-	-
CATAMARCA		7.830	-	-	-	-	-	-	200	-
CORRIENTES		13.000	-	-	-	-	-	1	-	130
CHACO (Pcia. R. S. Peña)		67.800	3	3	3	4	4	5	13.300	2.470
CHACO (Charata)		83.900	-	-	-	-	-	-	-	-
FORMOSA		34.000	-	-	-	-	-	2	-	680
JUJUY		7.380	-	-	-	-	-	-	-	-
MISIONES		30.820	40	50	60	80	90	92	820	27.600
SALTA		169.220	-	-	-	-	-	-	-	-
SAN LUIS		175.060	1	2	4	9	12	17	18.500	26.680
SANTIAGO del ESTERO		129.700	-	-	-	4	5	7	-	9.080
SGO del ESTERO (Quimilí)		326.000	-	-	-	-	-	-	-	-
TUCUMAN		49.000	-	-	-	-	-	-	1.820	-
TOTAL PAIS	14/15	5.397.150	8	12	18	23	26	32	840.355	1.454.390
	13/14	6.098.885	8	12	14	16	22	25	-	-

(*) Cifras Provisorias
Las AREAS están expresadas en hectáreas.
ESTIMACIONES AGRICOLAS
M.A.G. y P.

AVANCE DE LA COSECHA DE SOJA

CAMPAÑA: 2014/2015 (*)

DELEGACION		AREA SEMBRADA Ha	26/03 %	02/04 %	09/04 %	16/04 %	23/04 %	30/04 %	AREA PERDIDA Ha	AREA FORRAJE Ha	AREA COSECHADA Ha
Bahía Blanca	1ª	-	-	-	-	-	-	-	-	-	-
	2ª	-	-	-	-	-	-	-	-	-	-
Bolívar	1ª	306.000	-	4	20	30	40	60	-	-	183.600
	2ª	47.650	-	-	-	-	-	10	-	-	4.765
Bragado	1ª	410.280	1	5	52	64	80	89	5.720	-	360.058
	2ª	74.380	-	-	-	-	16	37	-	-	27.521
	F	5.720	-	-	-	-	-	-	5.720	-	-
Gral. Madariaga	1ª	103.450	-	-	-	41	45	64	-	-	66.591
	2ª	22.900	-	-	-	-	-	-	-	-	-
Junín	1ª	483.000	5	10	30	50	70	80	8.000	-	380.000
	2ª	93.500	-	-	-	-	20	40	-	-	37.400
La Plata	1ª	72.300	-	3	9	25	40	83	-	-	60.327
	2ª	26.100	-	-	-	-	-	9	-	-	2.349
	F	3.500	-	-	-	-	-	-	3.500	-	-
Lincoln	1ª	689.500	-	3	10	40	50	56	-	-	384.258
	2ª	142.350	-	-	-	-	-	13	-	-	18.107
	F	15.500	-	-	-	-	-	-	15.500	-	-
Pehuajó	1ª	652.400	-	1	18	61	74	83	-	-	538.556
	2ª	156.400	-	-	-	4	7	24	-	-	37.176
	F	15.600	-	-	-	-	-	-	15.600	-	-
Pergamino	1ª	739.000	6	22	39	58	79	97	-	-	718.308
	2ª	65.500	-	-	2	7	27	57	-	-	37.224
	F	-	-	-	-	-	-	-	-	-	-
Pigüé	1ª	151.000	-	-	-	-	4	17	-	-	25.700
	2ª	14.300	-	-	-	-	-	-	-	-	-
Salliqueló	1ª	250.000	-	-	-	3	26	56	-	-	139.700
	2ª	36.000	-	-	-	-	-	19	-	-	6.739
	F	5.000	-	-	-	-	-	-	5.000	-	-
Tandil	1ª	488.000	-	6	55	74	76	87	-	-	422.852
	2ª	289.500	-	-	-	-	-	-	-	-	-
Tres Arroyos	1ª	532.500	-	-	-	10	13	46	-	-	244.098
	2ª	327.500	-	-	-	-	-	-	-	-	-
25 de Mayo	1ª	333.000	-	5	20	42	59	85	-	-	283.483
	2ª	66.700	-	-	-	-	-	14	-	-	9.285
BUENOS AIRES	14/15	6.618.530	1	5	19	36	46	61	13.720	45.320	3.988.097
	13/14	6.767.899	4	9	11	16	31	46	-	-	-
Laboulaye	1ª	658.000	10	32	47	52	55	67	1.000	-	441.241
	2ª	165.000	-	-	-	-	-	-	500	-	-
M. Juárez	1ª	991.400	12	38	68	85	90	95	35.500	-	908.105
	2ª	234.700	-	-	10	42	47	60	8.500	-	135.720
	F	-	-	-	-	-	-	-	-	-	-
Río Cuarto	1ª	1.185.400	0	2	10	20	30	50	-	-	590.211
	2ª	81.000	-	-	-	-	0	4	-	-	3.629
S. Francisco	1ª	877.000	-	0	6	16	36	65	40.000	-	547.398
	2ª	514.000	-	-	-	-	-	21	30.000	-	102.947
V. María	1ª	654.000	-	-	10	20	67	80	5.600	-	518.720
	2ª	252.700	-	-	-	-	37	50	900	-	125.950
CORDOBA	14/15	5.613.200	3	11	22	32	46	61	122.000	-	3.373.921
	13/14	5.052.760	6	15	20	31	55	72	-	-	-
Paraná	1ª	392.000	1	9	33	50	76	88	2.000	-	341.835
	2ª	131.800	-	-	-	-	6	41	1.800	-	52.910
R. del Tala	1ª	800.000	0	3	20	51	71	85	-	-	680.000
	2ª	185.000	-	-	-	9	17	41	-	-	75.647
	F	-	-	-	-	-	-	-	-	-	-
ENTRE RIOS	14/15	1.508.800	1	4	19	41	60	76	3.800	-	1.150.392
	13/14	1.504.900	0	4	8	11	31	59	-	-	-
General Pico	1ª	267.500	1	7	16	23	33	47	10.400	-	120.631
	2ª	65.100	-	-	-	-	-	-	-	-	-
Santa Rosa	1ª	77.000	-	-	-	-	1	21	-	-	16.031
	2ª	6.000	-	-	-	-	-	4	-	-	264
LA PAMPA	14/15	415.600	1	5	10	15	21	34	10.400	-	136.926
	13/14	521.100	-	-	-	0	8	12	-	-	-
Avellaneda	1ª	182.000	-	-	-	3	10	15	55.000	-	18.847
	2ª	52.000	-	-	-	-	-	-	3.900	-	-
C.de Gómez	1ª	650.000	10	15	40	50	60	85	-	-	552.500
	2ª	220.000	-	-	-	10	20	60	-	-	132.000
Casilda	1ª	626.600	13	26	58	85	92	100	6.100	-	620.500
	2ª	117.500	-	-	4	33	67	86	1.300	-	100.106
Rafaela	1ª	585.000	-	3	10	35	54	76	16.000	-	435.114
	2ª	255.000	-	-	-	9	25	48	10.000	-	117.159
V. Tuerto	1ª	563.500	22	35	85	95	100	100	-	-	563.500
	2ª	100.000	-	-	1	8	15	85	-	-	85.000
SANTA FE	14/15	3.351.600	8	15	36	52	63	81	92.300	-	2.624.726
	13/14	3.254.768	5	15	31	41	57	73	-	-	-
CATAMARCA		24.000	-	-	2	4	6	8	270	-	1.948
CORRIENTES		25.000	-	-	-	-	-	15	-	-	3.750
PCIA. R. S. PEÑA		243.000	1	2	6	12	15	24	-	-	59.171
CHARATA (Chaco)		370.000	-	-	1	3	8	18	6.625	-	65.298
FORMOSA		17.900	-	-	-	-	-	15	-	-	2.685
JUJUY		6.700	-	-	-	-	-	-	-	-	-
MISIONES		1.300	-	-	-	-	-	84	-	-	1.092
SALTA		400.470	-	-	-	-	3	7	-	-	27.392
SAN LUIS	1º	353.300	-	1	3	11	15	55	-	-	193.714
	2º	1.100	-	-	-	-	-	-	-	-	-
S. ESTERO		199.500	-	-	-	10	15	30	-	-	59.651
QUIMILI (S. del Est.)		718.000	-	-	-	-	-	24	-	-	169.017
TUCUMAN		187.000	-	-	1	3	5	6	2.460	-	11.921
TOTAL PAIS	14/15	20.055.000	3	7	20	33	44	60	251.575	45.320	11.869.701
	13/14	19.781.812	4	10	15	22	39	55	-	-	-

(*) Cifras provisorias
Las áreas están expresadas en hectáreas
ESTIMACIONES AGRICOLAS
M.A.G. y P.

AVANCE DE LA COSECHA DE SORGO

CAMPAÑA: 2014/2015(*)

DELEGACION		AREA SEMBRADA Has	26/03	02/04	09/04	16/04	23/04	30/04	AREA NO COSECHABLE Has	AREA COSECHADA Has
			%	%	%	%	%	%		
Bahía Blanca		2.200	-	-	-	-	-	-	2.200	-
Bolívar		14.500	-	-	-	-	-	-	-	-
Bragado		7.300	-	-	-	-	-	-	1.970	-
General Madariaga		-	-	-	-	-	-	-	-	-
Junín		10.700	-	-	-	-	20	70	2.700	5.600
La Plata		6.600	-	-	5	18	25	49	3.400	1.570
Lincoln		11.200	-	-	-	-	-	15	7.000	630
Pehuajó		2.050	-	-	-	-	-	-	830	-
Pergamino		11.200	26	38	59	81	86	97	-	10.920
Pigüé		11.000	-	-	-	-	-	-	7.000	-
Salliqueló		40.000	-	-	-	-	-	-	-	-
Tandil		-	-	-	-	-	-	-	-	-
Tres Arroyos		-	-	-	-	-	-	-	-	-
25 de Mayo		8.950	-	-	-	-	-	-	-	-
BUENOS AIRES	14/15	125.700	3	4	7	10	12	19	25.100	18.720
	13/14	140.650	-	0	1	3	7	9	-	-
Laboulaye		42.100	-	-	-	-	-	-	100	-
Marcos Juárez		13.500	-	-	-	6	6	9	4.100	820
Río Cuarto		50.150	-	-	-	-	-	0	-	40
San Francisco		30.000	-	-	15	18	24	30	14.000	4.800
Villa María		64.400	-	-	-	10	18	20	230	12.830
CORDOBA	14/15	200.150	-	-	1	5	9	10	18.430	18.490
	13/14	226.600	-	-	-	-	0	0	-	-
Paraná		53.200	11	33	61	81	90	92	3.200	45.940
Rosario del Tala		48.000	8	20	30	57	68	78	4.000	34.400
ENTRE RIOS	14/15	101.200	10	27	46	70	80	85	7.200	80.340
	13/14	125.000	2	3	23	26	33	60	-	-
General Pico		7.200	-	-	-	-	-	-	200	-
Santa Rosa		50.000	-	-	-	-	-	16	26.500	3.760
LA PAMPA	14/15	57.200	-	-	-	-	-	12	26.700	3.760
	13/14	68.200	-	-	-	-	-	-	-	-
Avellaneda		62.500	5	9	21	25	30	35	15.400	16.550
Cañada de Gómez		22.000	10	15	30	35	40	60	-	13.200
Casilda		6.000	11	25	63	73	75	100	-	6.000
Rafaela		63.000	11	21	33	45	58	70	21.500	29.050
Venado Tuerto		8.500	2	20	55	90	95	100	-	8.500
SANTA FE	14/15	162.000	8	16	31	40	48	59	36.900	73.300
	13/14	148.430	8	9	17	23	33	41	-	-
CATAMARCA		500	-	-	-	-	-	-	200	-
CORRIENTES		4.800	-	-	-	-	-	-	-	-
Pci. R. S. PEÑA (Chaco)		44.000	6	6	7	8	9	9	13.830	2.680
CHARATA (Chaco)		57.000	-	-	-	-	0	1	810	310
FORMOSA		4.950	-	-	-	-	-	5	580	220
JUJUY		-	-	-	-	-	-	-	-	-
MISIONES		-	-	-	-	-	-	-	-	-
SALTA		-	-	-	-	-	-	-	-	-
SAN LUIS		32.900	-	-	-	-	-	-	6.800	-
SANTIAGO DEL ESTERO		36.000	-	-	-	20	25	30	5.250	9.280
QUIMILI (Sgo. Del Estero)		80.000	-	-	-	-	-	-	9.000	-
TUCUMAN		6.800	-	-	-	-	-	-	1.500	-
TOTAL PAIS	14/15	913.200	3	7	12	19	23	27	152.300	207.100
	13/14	997.425	3	4	8	11	15	23	-	-

(*) Cifras Provisorias

Las AREAS están expresadas en hectáreas.

ESTIMACIONES AGRICOLAS

M.A.G. y P.

HUMEDAD Y ESTADO DE LOS CULTIVOS

Desde el 24/04/15 hasta el 30/04/15

PROVINCIA	DELEGACION	MAIZ									Humedad
		Estadio Fenológico					Estado General				
		E	C	F	L	M	MB	B	R	M	
BUENOS AIRES	BAHIA BLANCA	-	-	-	62	38	38	50	-	0	A
	BOLIVAR	-	-	-	11	89	-	100	-	0	A
	BRAGADO	-	-	-	-	100	-	100	-	0	A
	GENERAL MADARIAGA	-	-	-	-	100	-	83	17	0	A
	JUNIN	-	-	-	-	100	-	100	-	0	A
	LA PLATA	-	-	-	11	89	-	100	-	0	A
	LINCOLN	-	-	-	-	100	-	99	1	0	A
	PEHUAJO	-	-	-	11	89	21	65	13	0	A/R
	PERGAMINO	-	-	-	-	100	37	58	5	0	A
	PIGÜE	-	-	-	83	17	28	72	-	0	A
	SALLIQUELO	-	-	-	85	15	-	56	44	0	A
	TANDIL	-	-	-	-	100	-	31	69	0	R/A/PS
	TRES ARROYOS	-	-	-	-	100	-	68	-	0	A
25 DE MAYO	-	-	-	-	100	-	91	9	0	A	
CORDOBA	LABOULAYE	-	-	-	16	84	20	70	10	0	A
	MARCOS JUAREZ	-	-	-	3	97	30	58	10	2	E
	RIO CUARTO	-	-	-	14	86	-	72	15	13	A
	SAN FRANCISCO	-	-	-	9	91	-	82	11	7	A/R/E
	VILLA MARIA	-	-	-	-	100	60	40	-	0	A
ENTRE RIOS	PARANA	-	-	-	7	93	24	76	-	0	A
	ROSARIO DEL TALA	-	-	-	3	97	35	60	5	0	R/PS
LA PAMPA	GENERAL PICO	-	-	-	40	60	8	54	34	3	R/PS
	SANTA ROSA	-	-	-	74	26	2	42	53	4	A/R
SANTA FE	AVELLANEDA	-	-	40	51	9	-	60	23	17	E/A
	CASILDA	-	-	-	-	100	71	29	-	0	A
	CANADA de GOMEZ	-	-	-	20	80	58	24	18	0	A
	RAFAELA	-	-	-	39	61	23	71	6	0	A/E
	VENADO TUERTO	-	-	-	-	100	70	30	-	0	A
CATAMARCA	CATAMARCA	-	-	-	39	61	-	100	-	0	A
CORRIENTES	CORRIENTES	-	-	-	-	-	-	-	-	-	-
CHACO	CHARATA	-	-	-	76	24	17	37	32	15	R/A
	ROQUE SAENZ PENA	-	-	29	66	5	40	51	9	0	A/R
FORMOSA	FORMOSA	-	-	-	-	-	-	-	-	-	-
JUJUY	JUJUY	-	-	30	70	-	-	100	-	0	A
MISIONES	POSADAS	-	-	-	-	-	33	58	7	2	A
SALTA	SALTA	-	-	30	70	-	-	100	-	0	A
SAN LUIS	SAN LUIS	-	-	-	69	31	-	100	-	0	A
SANTIAGO DEL ESTERO	SANTIAGO DEL ESTERO	-	-	-	54	46	-	99	1	0	A/R
	QUIMILI	-	-	-	18	82	-	61	23	10	E/A/PS
TUCUMAN	TUCUMAN	-	-	-	50	50	-	100	-	0	A/R

Las cifras expresan porcentaje de la superficie del área sembrada.

Estado general: MB: Muy Bueno, B: Bueno, R: Regular, M: Malo.

Humedad: A: Adecuada, R: Regular, E: Exceso, I: Inundación, PS: Principio de Sequía, S: Sequía.

Estadio Fenológico: E: Emergencia; C: Crecimiento; F: Floración; L: Llenado; M: Madurez

(*) La sumatoria puede ser inferior a 100, correspondiendo la diferencia a siembras aún sin emerger.

